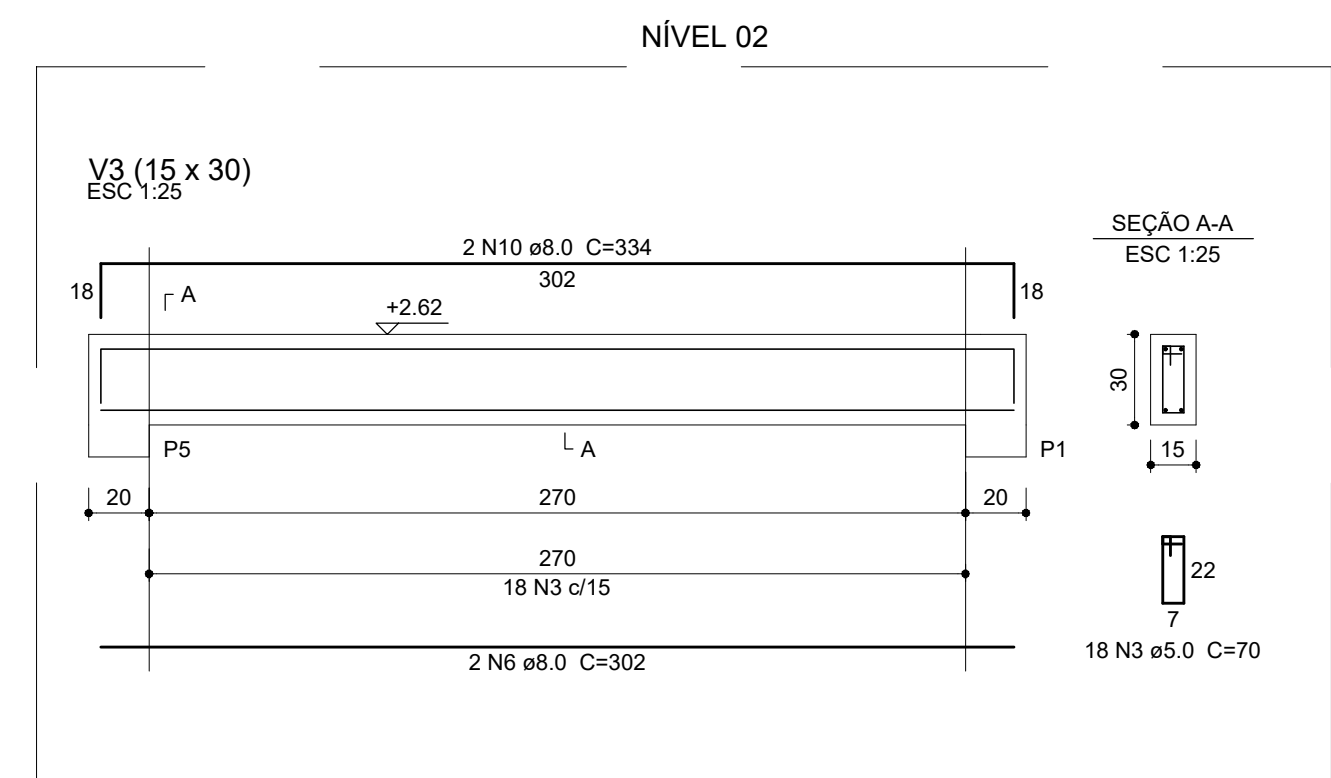
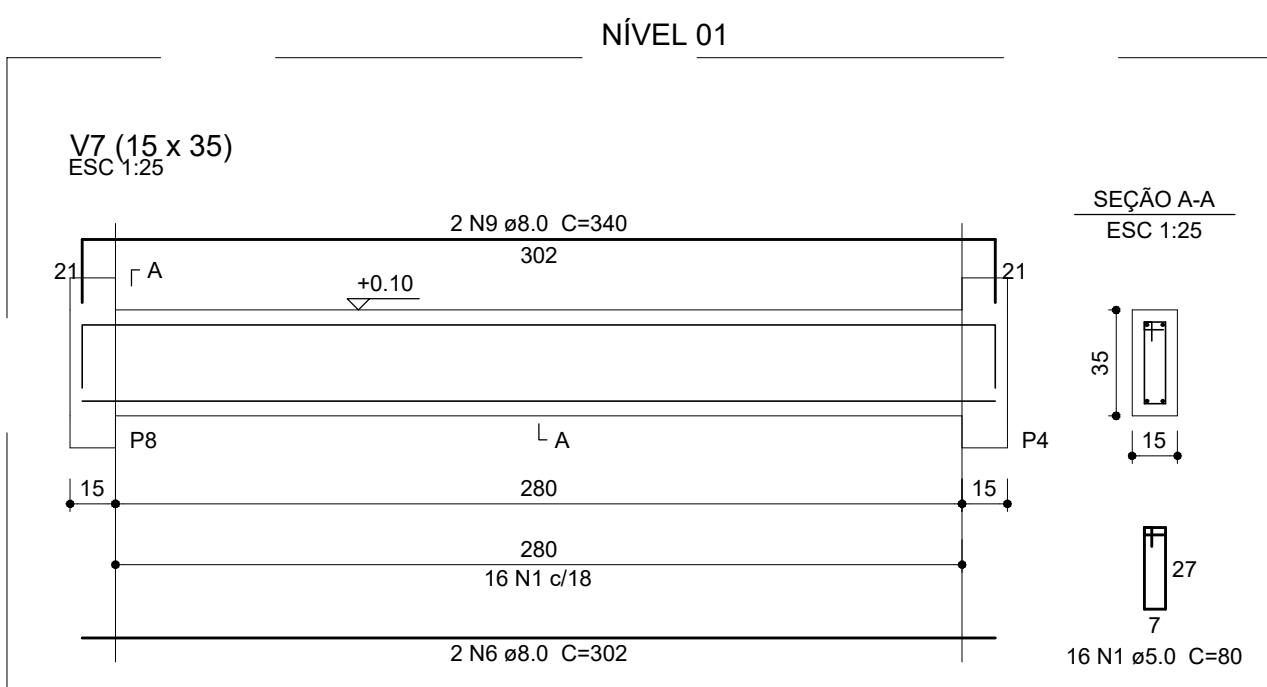


Relação do aço					
V3		V4		V5	
V6		V7		2xV5=V2	
AÇO	N	D/AM (mm)	QUANT	C.UNIT (cm)	C.TOTAL (cm)
CA60	1	5,0	209	80	16720
	2	5,0	26	110	2860
CA50	5	6,3	2	302	604
	6	8,0	4	302	1208
	7	8,0	2	328	656
	8	8,0	2	348	696
	9	8,0	2	340	680
	11	10,0	4	368	1472
	12	10,0	2	363	604
	13	10,0	2	362	726
	19	12,5	4	501	2004
	20	12,5	4	450	1800
	21	12,5	4	1197	4788
	22	12,5	4	285	1140
	23	12,5	4	326	1304

Resumo do aço			
AÇO	DIAM (mm)	C.TOTAL (m)	PESO (kg)
CA50	6.3	6.1	1.5
	8.0	32.4	12.8
	10.0	28.1	17.3
	12.5	110.4	106.3
CA60	5.0	195.8	30.2
PESO TOTAL (kg)			
CA50	137.9		
CA60	30.2		

Volume de concreto (C-30) = 2.38 m<sup>3</sup>  
Área de forma = 36.28 m<sup>2</sup>



Relação do aço					
V3	V4		V6		
V7	2xV1=V2				
AÇO	N	DIAM (mm)	QUANT	C.UNIT (cm)	C.TOTAL (cm)
CA60	3	5.0	240	70	16800
CA50	5	6.3	2	302	604
	6	8.0	8	302	2416
	10	8.0	6	334	2004
	14	10.0	4	1198	4792
	15	10.0	4	269	1076
	16	10.0	4	1200	4800
	17	10.0	4	191	764

Resumo do aço			
AÇO	DIAM (mm)	C.TOTAL (m)	PESO (kg)
CA50	6.3	6.1	1.5
	8.0	44.2	17.4
	10.0	114.4	70.5
CA60	5.0	168	25.9
PESO TOTAL (kg)			
CA50	89.4		
CA60	25.9		

Volume de concreto (C-30) = 1.76 m<sup>3</sup>  
Área de forma = 29.28 m<sup>2</sup>

LEGENDA	Nº	DATA	REVISÃO	EXECUTADO POR	APROVADO POR	SEINFRA ACEITO DATA	DESENHOS DE REFERÊNCIA	NÚMERO	NOTAS	CASAL VISTO E ACEITO ESTA AÇÃO NÃO SENTA A CONTRATADA DAS RESPONSABILIDADES E OBRIGAÇÕES ESTABELECIDAS NO CONTRATO	EXECUTADO POR ENCIBRA S. A. Estudos e Projetos de Engenharia	COMPANHIA DE SANEAMENTO DE ALAGOAS - CASAL	casal Nossa água é o futuro
1									<p>1 - COTAÇÃO EM CENTÍMETROS; NÍVEL EM METROS EXCETO ONDE INDICADO</p> <p>2 - ESTE PROJETO FOI DE ACORDO COM O PROJETO DE LULA Nº 0118/2014, A EXECUÇÃO DA ESTRUTURA DEVERÁ OBEDECER A NBR 14931/2003 E O CONTROLE TECNOLÓGICO DO CONCRETO A 2000 MPa</p> <p>3 - APROVEITE A EXECUÇÃO DA OBRA, ESTABELECENDO A SEQUÊNCIA DE MANEJO DA OBRA COM O PROJETO DE LULA, E AS CARGAS COMPLEMENTARES, SENDO VERIFICADAS INTERFERÊNCIAS CONTÍNUAS, E DETERMINE A SEQUÊNCIA EXECUTIVA, PARA O MANEJO E DOCUMENTAÇÃO</p> <p>4 - EVITAR DEFORMAÇÕES EXCESSIVAS NA ESTRUTURA, QUANDO SUBMETIDA ÀS CARGAS ATIVANTES</p> <p>5 - MANEJO DA OBRA, NAS CARGAS DE CONCRETO, MANEJO FEITO PRÓPRIO</p> <p>6 - CLASSE DE ADEQUAÇÃO II, DE ACORDO COM A NBR 6113/2014 TABELA 1 ITEM 6.4.2</p> <p>7 - COTAÇÃO RELATIVA</p> <p>8 - COTAÇÃO RELATIVA</p> <p>9 - COTAÇÃO RELATIVA</p> <p>10 - COTAÇÃO RELATIVA</p> <p>11 - COTAÇÃO RELATIVA</p> <p>12 - COTAÇÃO RELATIVA</p> <p>13 - COTAÇÃO RELATIVA</p> <p>14 - COTAÇÃO RELATIVA</p> <p>15 - COTAÇÃO RELATIVA</p> <p>16 - COTAÇÃO RELATIVA</p> <p>17 - COTAÇÃO RELATIVA</p> <p>18 - COTAÇÃO RELATIVA</p> <p>19 - COTAÇÃO RELATIVA</p> <p>20 - COTAÇÃO RELATIVA</p> <p>21 - COTAÇÃO RELATIVA</p> <p>22 - COTAÇÃO RELATIVA</p> <p>23 - COTAÇÃO RELATIVA</p> <p>24 - COTAÇÃO RELATIVA</p> <p>25 - COTAÇÃO RELATIVA</p> <p>26 - COTAÇÃO RELATIVA</p> <p>27 - COTAÇÃO RELATIVA</p> <p>28 - COTAÇÃO RELATIVA</p> <p>29 - COTAÇÃO RELATIVA</p> <p>30 - COTAÇÃO RELATIVA</p> <p>31 - COTAÇÃO RELATIVA</p> <p>32 - COTAÇÃO RELATIVA</p> <p>33 - COTAÇÃO RELATIVA</p> <p>34 - COTAÇÃO RELATIVA</p> <p>35 - COTAÇÃO RELATIVA</p> <p>36 - COTAÇÃO RELATIVA</p> <p>37 - COTAÇÃO RELATIVA</p> <p>38 - COTAÇÃO RELATIVA</p> <p>39 - COTAÇÃO RELATIVA</p> <p>40 - COTAÇÃO RELATIVA</p> <p>41 - COTAÇÃO RELATIVA</p> <p>42 - COTAÇÃO RELATIVA</p> <p>43 - COTAÇÃO RELATIVA</p> <p>44 - COTAÇÃO RELATIVA</p> <p>45 - COTAÇÃO RELATIVA</p> <p>46 - COTAÇÃO RELATIVA</p> <p>47 - COTAÇÃO RELATIVA</p> <p>48 - COTAÇÃO RELATIVA</p> <p>49 - COTAÇÃO RELATIVA</p> <p>50 - COTAÇÃO RELATIVA</p> <p>51 - COTAÇÃO RELATIVA</p> <p>52 - COTAÇÃO RELATIVA</p> <p>53 - COTAÇÃO RELATIVA</p> <p>54 - COTAÇÃO RELATIVA</p> <p>55 - COTAÇÃO RELATIVA</p> <p>56 - COTAÇÃO RELATIVA</p> <p>57 - COTAÇÃO RELATIVA</p> <p>58 - COTAÇÃO RELATIVA</p> <p>59 - COTAÇÃO RELATIVA</p> <p>60 - COTAÇÃO RELATIVA</p> <p>61 - COTAÇÃO RELATIVA</p> <p>62 - COTAÇÃO RELATIVA</p> <p>63 - COTAÇÃO RELATIVA</p> <p>64 - COTAÇÃO RELATIVA</p> <p>65 - COTAÇÃO RELATIVA</p> <p>66 - COTAÇÃO RELATIVA</p> <p>67 - COTAÇÃO RELATIVA</p> <p>68 - COTAÇÃO RELATIVA</p> <p>69 - COTAÇÃO RELATIVA</p> <p>70 - COTAÇÃO RELATIVA</p> <p>71 - COTAÇÃO RELATIVA</p> <p>72 - COTAÇÃO RELATIVA</p> <p>73 - COTAÇÃO RELATIVA</p> <p>74 - COTAÇÃO RELATIVA</p> <p>75 - COTAÇÃO RELATIVA</p> <p>76 - COTAÇÃO RELATIVA</p> <p>77 - COTAÇÃO RELATIVA</p> <p>78 - COTAÇÃO RELATIVA</p> <p>79 - COTAÇÃO RELATIVA</p> <p>80 - COTAÇÃO RELATIVA</p> <p>81 - COTAÇÃO RELATIVA</p> <p>82 - COTAÇÃO RELATIVA</p> <p>83 - COTAÇÃO RELATIVA</p> <p>84 - COTAÇÃO RELATIVA</p> <p>85 - COTAÇÃO RELATIVA</p> <p>86 - COTAÇÃO RELATIVA</p> <p>87 - COTAÇÃO RELATIVA</p> <p>88 - COTAÇÃO RELATIVA</p> <p>89 - COTAÇÃO RELATIVA</p> <p>90 - COTAÇÃO RELATIVA</p> <p>91 - COTAÇÃO RELATIVA</p> <p>92 - COTAÇÃO RELATIVA</p> <p>93 - COTAÇÃO RELATIVA</p> <p>94 - COTAÇÃO RELATIVA</p> <p>95 - COTAÇÃO RELATIVA</p> <p>96 - COTAÇÃO RELATIVA</p> <p>97 - COTAÇÃO RELATIVA</p> <p>98 - COTAÇÃO RELATIVA</p> <p>99 - COTAÇÃO RELATIVA</p> <p>100 - COTAÇÃO RELATIVA</p>	<p>ANÁLISISADO: / /</p> <p>ACEITO: / /</p> <p>VISTO: / /</p>	<p>DES: VICTOR BRAGA 01/2022</p> <p>PROJ: VICTOR BRAGA 01/2022</p> <p>APROVADO POR: ARIEL ZOZATELI 01/2022</p> <p>ASS: CASAL 26/04/2017/43 01/2022</p>	<p>PROJETO BÁSICO DO SISTEMA DE ABASTECIMENTO DE ÁGUA DOS POVAZADOS DO MUNICÍPIO DE SENADOR RUI PALMEIRA</p> <p>PROJETO ESTRUTURAL ETA - CASA DE QUÍMICA ARMAÇÃO DAS VIGAS</p> <p>ÁREA PROJ.: MUNICÍPIO DE SENADOR RUI PALMEIRA/AL</p> <p>SUB ÁREA PROJ.: POVAZADO CANGAINDA</p>	<p>Nº CONTRATADA 2108-01-00-030-DE-118-000</p> <p>REV. 00</p> <p>ESCALA INDICADA</p> <p>01/01</p>